
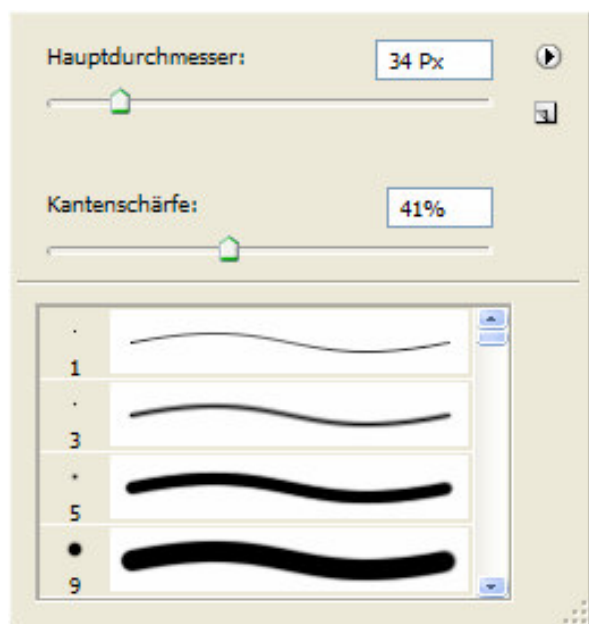


Schmutz auf dem Chip Ist Ihnen der runde schwarze Fleck in der Wolke am rechten Bildrand aufgefallen? Ein Schmutzpartikel auf dem Chip könnte der Verursacher sein. Verwenden Sie das „Kopierstempel-Werkzeug“ (, Taste „S“) und vergrößern Sie den Bereich auf 300 Prozent und stellen Sie das Kopierstempel-Werkzeug in der Leiste unterhalb der Menüleiste auf folgende Werte ein:



Achten Sie, dass die Deckkraft auf 100 Prozent eingestellt ist.

Ausgangsbasis:



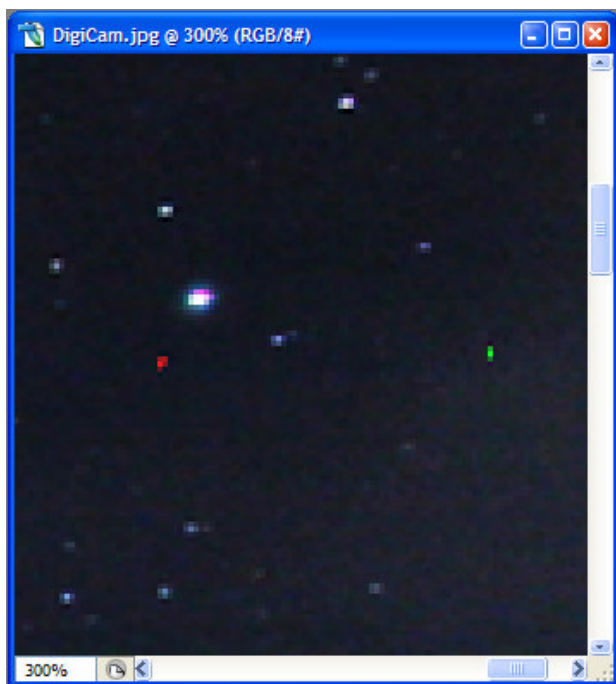
Setzen Sie nun den Mauszeiger rechts unterhalb des Punktes, jene Zone, die Sie als „Vorlage“ benutzen möchten:



Nun halten Sie die Taste „Alt“ gedrückt und klicken mit der primären Maustaste. Damit haben Sie mit dem Stempel diesen Bereich des Bildes sozusagen aufgenommen. Nun bewegen Sie die Maus so, dass der dunkle Punkt mittig im Kreis sitzt und klicken mit der primären Maustaste. Damit wird der zuvor aufgenommene Bereich an diese Stelle kopiert und der schwarze Punkt ist verschwunden!



Pixelfehler Das nächste Ziel ist die Beseitigung von Pixelfehlern, die bei digitalen Kameras nicht selten auftreten. Nehmen Sie einmal den Stern Rigel, den hellsten Stern in der Nähe der rechten oberen Bildecke, in Augenschein. Am besten vergrößern Sie die Darstellung wieder auf 300 Prozent, dann wird ein roter und ein grüner Pixelfehler sehr gut sichtbar:



Mit Photoshop-Versionen vor „CS2“ (= Version 9.0) bessern Sie diese Fehler mit der gleichen Methode aus wie den schwarzen Fleck im letzten Schritt. Mit der Version CS2 können Sie ein neues Tool verwenden, das „Bereichsreparatur-Pinsel-Werkzeug“ (🖌️, Taste „J“).

Unterhalb der Menüleiste stellen Sie für dieses Werkzeug noch passende Parameter ein:



Dann müssen Sie mit der Maus nur noch auf die Pixelfehler klicken und Photoshop erledigt den Rest. Achten Sie darauf, dass nicht fälschlicherweise an den ausgebesserten Stellen neue Sterne erzeugt werden! Denken Sie an den Befehl „Bearbeiten/Schritt zurück“, falls das passieren sollte.